

■ MKCシリーズ仕様一覧表

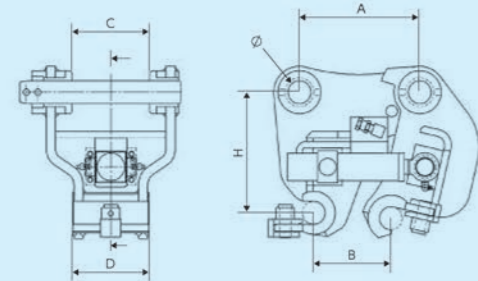
【油圧式】

| 形式 | 適合ショベル (ton) | ピン径Φ (mm) | オフセット(H) (mm) | ピン間距離 (mm) | | ショベル側(C) 内幅 (mm) | ATT側(D) 外幅 (mm) | 総質量 (kg) | 許容荷重 (kn) |
|---------|--------------|-----------|---------------|------------|-------------|------------------|-----------------|----------|-----------|
| | | | | ショベル側(A) | アタッチメント側(B) | | | | |
| MKC30 | 3 | 35 38 40 | 210 | 210 | 165~285 | 135~145 | 133~143 | 45 | 15 |
| MKC50 | 4.5 | 45 | 230 | 260 | 180~330 | 146~174 | 144~172 | 50 | 25 |
| MKC70H | 7 | 50 | 260 | 310 | 285~370 | 182~202 | 180~200 | 95 | 70 |
| MKC100H | 10-12 | 60-65 | 385 | 410 | 355~520 | 221~261 | 218~258 | 200 | 100 |
| MKC200H | 20 | 80 | 420 | 480 | 430~580 | 307~327 | 304~324 | 335 | 200 |
| MKC250H | 25 | 90 | 430 | 500 | 500~630 | 327~410 | 324~408 | 400 | 250 |
| MKC300H | 30 | 90-100 | 420 | 515~585 | 495~700 | 327~420 | 324~417 | 575 | 300 |
| MKC500H | 50 | 100-110 | 495 | 585 | 535~720 | 471 | 469 | 860 | 500 |

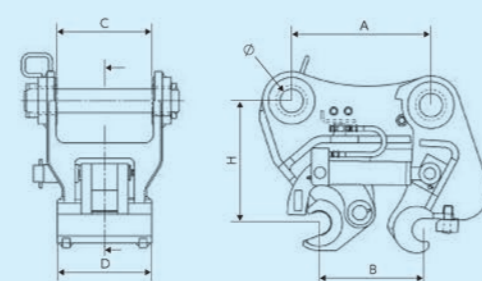
注1 許容荷重とは、MKCの両フック先端部それぞれに加えられる荷重を表し、アタッチメントの質量と作業で発生する負荷を加えた値です。許容荷重は、弊社設計基準に基づきます。
注2 仕様は、代表的な値です。装着ショベルや仕様により異なります。注3 仕様は、改良のために変更することがあります。

■油圧式

MKC30 / MKC50



MKC70H ~ MKC500H



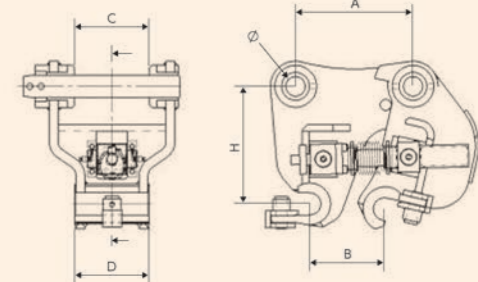
【機械式】

| 形式 | 適合ショベル (ton) | ピン径Φ (mm) | オフセット(H) (mm) | ピン間距離 (mm) | | ショベル側(C) 内幅 (mm) | ATT側(D) 外幅 (mm) | 総質量 (kg) | 許容荷重 (kn) |
|----------|--------------|-----------|---------------|------------|-------------|------------------|-----------------|----------|-----------|
| | | | | ショベル側(A) | アタッチメント側(B) | | | | |
| MKC30M | 3 | 35 38 40 | 210 | 210 | 165~270 | 135~145 | 133~143 | 45 | 15 |
| MKC50M | 4.5 | 45 | 230 | 260 | 180~330 | 146~174 | 144~172 | 50 | 25 |
| MKC70HM | 7 | 50 | 280 | 310 | 285~390 | 182~202 | 179~199 | 90 | 70 |
| MKC100HM | 10-12 | 60-65 | 385 | 430 | 355~520 | 221~261 | 218~258 | 195 | 100 |
| MKC200HM | 20 | 80 | 420 | 480 | 430~580 | 307~327 | 304~324 | 310 | 200 |

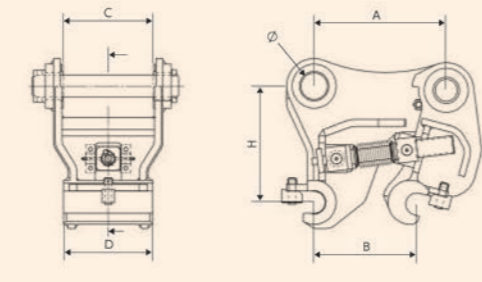
注1 許容荷重とは、MKCの両フック先端部それぞれに加えられる荷重を表し、アタッチメントの質量と作業で発生する負荷を加えた値です。許容荷重は、弊社設計基準に基づきます。
注2 仕様は、代表的な値です。装着ショベルや仕様により異なります。注3 仕様は、改良のために変更することがあります。

■機械式

MKC30M / MKC50M



MKC70HM / MKC100HM / MKC200HM



■ 装着ショベル一覧表

| 形式【油圧式】 | 形式【機械式】 | CAT | コベルコ | 日立 | コマツ | ヤンマー | クボタ | 住友 | 加藤 |
|---------|----------|-----------------|-----------------|------------------|-----------------|---------------|-----------|----------------|-----------------|
| MKC30 | MKC30M | 303ECR / 303CCR | SK30SR / SK35SR | ZX30U / ZX35U | PC30MR / PC35MR | Vio30 / Vio35 | U30 / U35 | | HD30V4 / HD35V4 |
| MKC50 | MKC50M | 304CR / 305ECR | SK45SR / SK55SR | ZX40U / ZX50U | PC45MR / PC50MR | Vio45 / Vio55 | U40 / U50 | | HD40V4 / HD50V4 |
| MKC70H | MKC70HM | 308CR / 308SR | SK60 / SK80UR | ZX70 / ZX75US | PC60 / PC78US | | | SH60 / SH75X | 308US / HD308US |
| MKC100H | MKC100HM | 314E / 314F | SK120 / SK135SR | ZX120 / ZX135US | PC100 / PC138US | | | SH120 / SH135X | HD512 |
| MKC200H | MKC200HM | 320GC / 325F | SK200 / SK235SR | ZX200 / ZX225USR | PC200 / PC228US | | | SH200 | HD820 |
| MKC250H | — | 326F / 329E | SK230 / SK250 | ZX240 / ZX250 | | | | | HD1023 |
| MKC300H | — | 336GC / 336F | SK330 / SK350 | ZX330 / ZX350 | PC300 / PC310 | | | SH300 / SH350 | HD1430 |
| MKC500H | — | 349E / 349F | SK470 / SK500 | ZX450 / ZX470 | PC400 / PC450 | | | SH400 / SH450 | HD2045 |

※油圧配管はショベルへの追加改造工事で使用可能です。油圧源は、ショベルのパイロットラインを使用します。
※上記以外のショベルへの取付に関しましてはお問い合わせ願います。

さまざまな現場で活躍するKONAN製品。

⚠ 安全に関するご注意

- 労働安全衛生法による資格保持者が労働安全衛生法の規則に従い作業を実施してください。
- 油圧ショベルの運転やアタッチメントの作業については、各々の取扱説明書等の記載事項を遵守してください。
- MKCの仕様が取付ショベルに該当することを確認してください。該当しないショベルへの取付けは行わないでください。
- 油圧ショベルに定められた質量を超えるアタッチメント(MKC質量を含む)を装着しないでください。(労働安全衛生規則 第166条)
- 油圧ショベル操作中は作業範囲内に立ち入らないでください。(労働安全衛生規則 第158条)
- 作業開始前にMKCの日常点検を怠りません。故障あるいは事故に繋がる恐れがあります。「日常点検」「定期点検」及び「整備」を必ず実施ください。
- 使用の際は、MKCのフックがアタッチメントのピンを確実に掴み、安全ロックがロック状態であることを必ず確認してご使用ください。
- スイッチキーを挿したままにしておくと誤操作でアタッチメントが外れる事故に繋がりますので、必ずキーを抜き保管ください。
- MKCに過度な負荷を加え続けると、金属疲労によりMKCのフック部に異常な変形・摩耗・亀裂等が発生し、事故に繋がる恐れがあるため「過負荷作業」「偏荷重作業」「衝撃作業」を絶対行わないでください。
- アタッチメントを掴んでいない時、MKCを空中に浮かした状態で休止すると、リング側フックが自然に開いてくることあり危険です。休止の際はMKCを必ず接地してください。
- その他、MKC「取扱説明書」「注意ラベル」等の記載事項を遵守し、安全な作業を行ってください。

甲南電機株式会社

甲南建機カンパニー



【神戸工場 / 神戸営業所】

神戸市西区高塚台4-3-4 〒651-2271
☎(078)991-1771 FAX.(078)991-1776 E-mail:kenki-eigo@konan-em.co.jp

東京営業本部 / 港区芝4-7-8(芝サンエスワカマツビル) 〒108-0014 ☎(03)3454-8641 FAX.(03)3454-8699
札幌 / 札幌市東区北二十四条東18-2-7(コンフォート15 103号) 〒065-0024 ☎(011)792-7451 FAX.(011)792-7452
東北 / 仙台市青葉区上杉3-3-20(ユナイト上杉ビル) 〒980-0011 ☎(022)215-0797 FAX.(022)215-0871
名古屋 / 名古屋市中区那古野2丁目25-11(スクエアオフィス名駅602号) 〒451-0042 ☎(052)581-1835 FAX.(052)565-1707
神戸 / 神戸市西区高塚台4-3-4 〒651-2271 ☎(078)991-1771 FAX.(078)991-1776
九州 / 北九州市小倉北区京町3-14-17(五十鈴ビル) 〒802-0002 ☎(093)541-0466 FAX.(093)521-3596

お問い合わせ

株式会社ケービーエル

代表電話:03-3472-1425
代表FAX:03-3472-0651

MKC SERIES

アタッチメント着脱装置

ver.3

HYDRAULIC COUPLER 油圧式カプラ

MECHANICAL COUPLER 機械式カプラ



迅速なアタッチメント交換に威力を発揮

先進のアタッチメントメーカー

KONAN
コーナン



油圧式カプラ 着脱に、技あり!!

油圧の力で着脱自在、仕事量が大幅アップ。

Safety より安全に
Speedy より速く
Strong より強く



機械式カプラ 手軽かつ安全!!

大好評のMKCシリーズに機械式が加わりました。

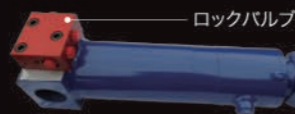
Safety 安全性
Durability 耐久性
Multi Type 多様性



3重の安全装置採用により、アタッチメントを確実にキャッチ

ロックバルブ

作業中万一油圧ホースが破損してもパイロット操作逆止弁「ロックバルブ」により油圧シリンダの解放を防ぎます



+

メカニカルロック

アーム側フック及びリンク側フックそれぞれに手動式安全ロック「メカニカルロック」を装備して安全性を高めています

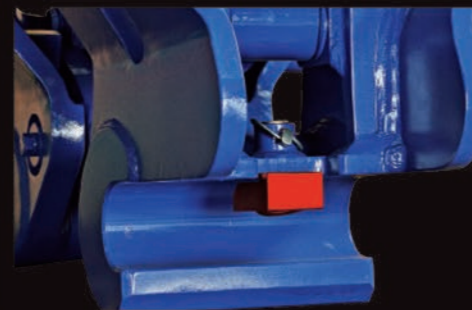
+

セルフロック

独自のフック機構「弊社特許のセルフロック」によりアーム側ピンを可動フックにて確実に保持すると共に油圧シリンダの負担を軽減します



手動安全ロック(アーム側)



手動安全ロック(リンク側)

高度な技術に頼らず、安全に作業ができます

メカニカルロック

アーム側フック及びリンク側フックそれぞれに手動式安全ロック「メカニカルロック」を装備して安全性を高めています

+

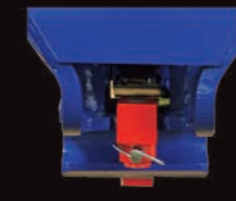
ロックプレート

スクリーロッド緩み防止用回り止金具を採用

MKC30M~MKC50M

リンク側

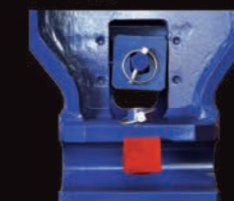
アーム側



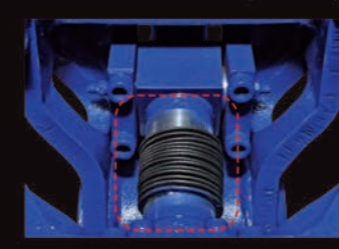
MKC70HM~MKC200HM

リンク側

アーム側



カバーをつけることでスクリーロッドを守ります。



両タイプとも迅速な着脱が可能。クレーン仕様対応

着脱操作が驚くほど簡単で確実!!

油圧式取付手順



1 アーム側

アタッチメント交換準備をします。

2

アーム側フックをアーム側のピンに引掛けます。

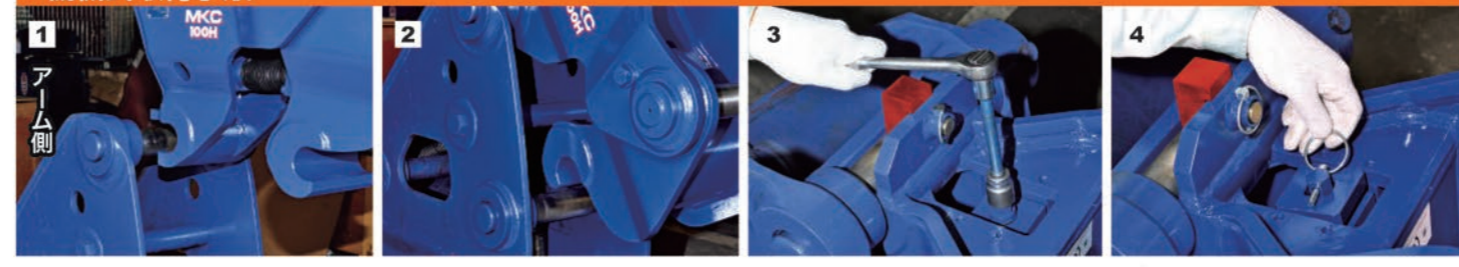
3

リンク側フックをリンク側のピンに押し当てます。

4

リンク側フックを装着状態まで伸ばします。

機械式取付手順



1 アーム側

アタッチメント交換準備をします。

2

アーム側フックをアーム側のピンに引掛け、リンク側フックをリンク側のピンに押し当てます。

3

ラチェットレンチ等を使用し、スクリーロッドを伸ばして装着します。

4

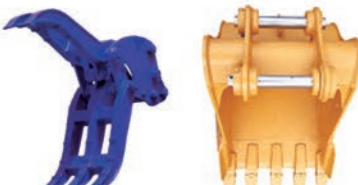
ボルトのゆるみ防止の回り止金具と、ロックピンを取り付けます。



写真は[油圧式]

各社・各サイズの多彩なアタッチメント類に対応。

ブレーカ、圧砕機、つかみ機、リフティングマグネット、各種バケット、その他解体機等のアタッチメントに対応して、自在に様々な作業をこなします。



1

多彩なアタッチメント類に対応します。

2

[油圧式]のみ

キャビン内のスイッチ一つで着脱操作。

3

スピーディーに取替作業を完了。

4

作業ロスを大幅に低減。仕事量がアップ。



重荷重型フック(リンク側)を採用

フックを理想的な形状と材質にすることで耐久性が2~3倍向上しました。(当社比) これにより解体作業等の過酷な環境下での使用にも適応できます。

※ 性能を維持するにはMKC取扱説明書記載事項を遵守いただく必要があります。
※ 標準型(MKC30/50-MKC30/50M)は除きます。



クレーン仕様ショベル対応

クレーン作業時に、ワイヤーやフックが、カプラに触れる心配のない、先進のスリム設計で、安全な作業が行えます。

LINEUP ラインナップ

[油圧式] HYDRAULIC COUPLER

MKC30 / MKC50 / MKC70H / MKC100H / MKC150H / MKC200H / MKC250H / MKC300H / MKC500H



[機械式] MECHANICAL COUPLER

MKC30M / MKC50M / MKC70HM / MKC100HM / MKC200HM

